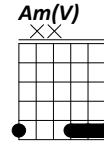
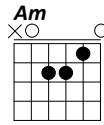
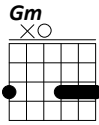
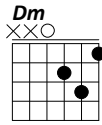


Les paumés de la nuit.

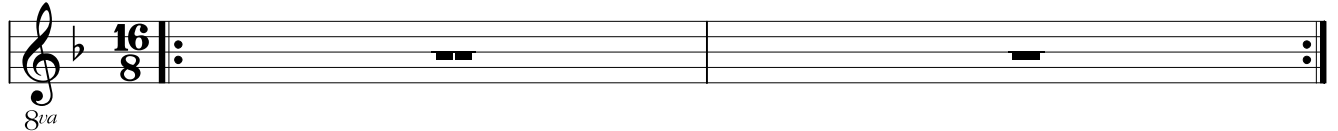
Paroles: Jean-Claude L'HÔTELLIER - Musique : Marco CIRONE.

21/12/2016

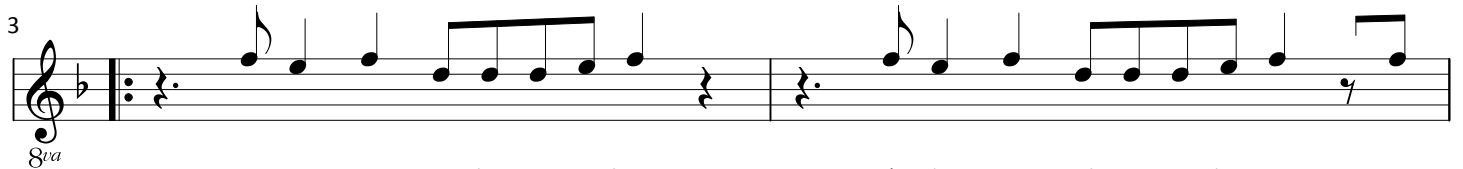
Droits réservés : contact@crisaleads.fr



Dm



Dm



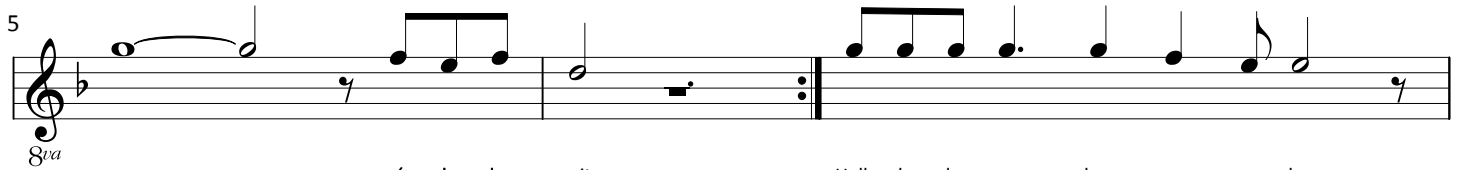
La nei- ge tom- be sans un bruit Près du por- tail sont en- dor- mis Les

Gm

Dm

Gm

Am



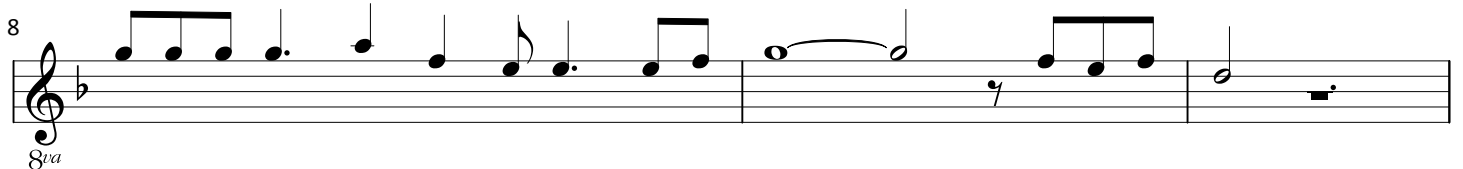
pau- més de la nuit Hall de la gare les pas per- dus

Gm

Am(V)

Gm

Dm



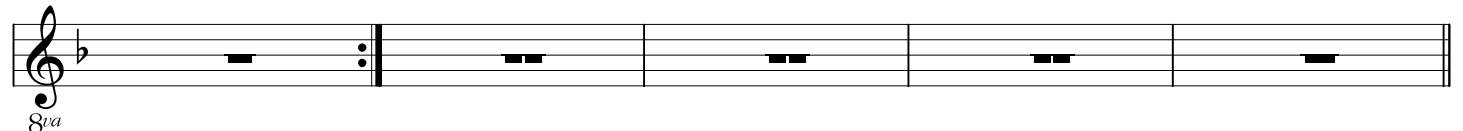
Sur les bancs ils se sont cou- chés Tous les pau- més de la nuit

Dm

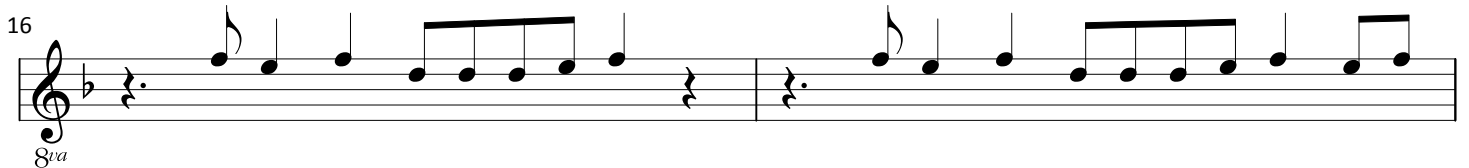
Gm

Dm

11



Dm



A- mis n'ou- bles pas quel-que- fois Que trop seul tu te sens par- fois commeles

18 *Gm* *Dm* *Gm* **Coda**

8va pau- més de la nuit Sur- tout

21 *Dm* *Dm* **Ad libitum**

8va ne les con-dam- nes pas

25

8va

- 1 -

La neige tombe sans un bruit.
Près du portail, sont endormis,
Les paumés de la nuit.

- 2 -

Ce tas d'carton, n'y fout pas l'feu,
Car ils sont là les amoureux,
Les paumés de la nuit.

- 3 -

Hall de la gare, les pas perdus,
Sur les bancs, ils se sont couchés,
Tous les paumés de la nuit.

- 4 -

Et sous le pont de l'autoroute,
Ils se réchauffent, feux allumés,
Les paumés de la nuit.

- 5 -

Près des poubelles agglutinées,
Cherchent quelque chose à manger,
Les paumés de la nuit.

- 6 -

Mais d'où viennent ces cris de joie,
D'où viennent ces gens rassemblés,
Tous ces paumés de la nuit ?

- 7 -

Amis, n'oublies pas quelquefois
Que trop seul tu te sens parfois,
Comme les paumés de la nuit.

- Coda -

Surtout, ne les condamnes pas.